

# DISTRICT GRIFFIN

— MONTRÉAL —



# DISTRICT GRIFFIN

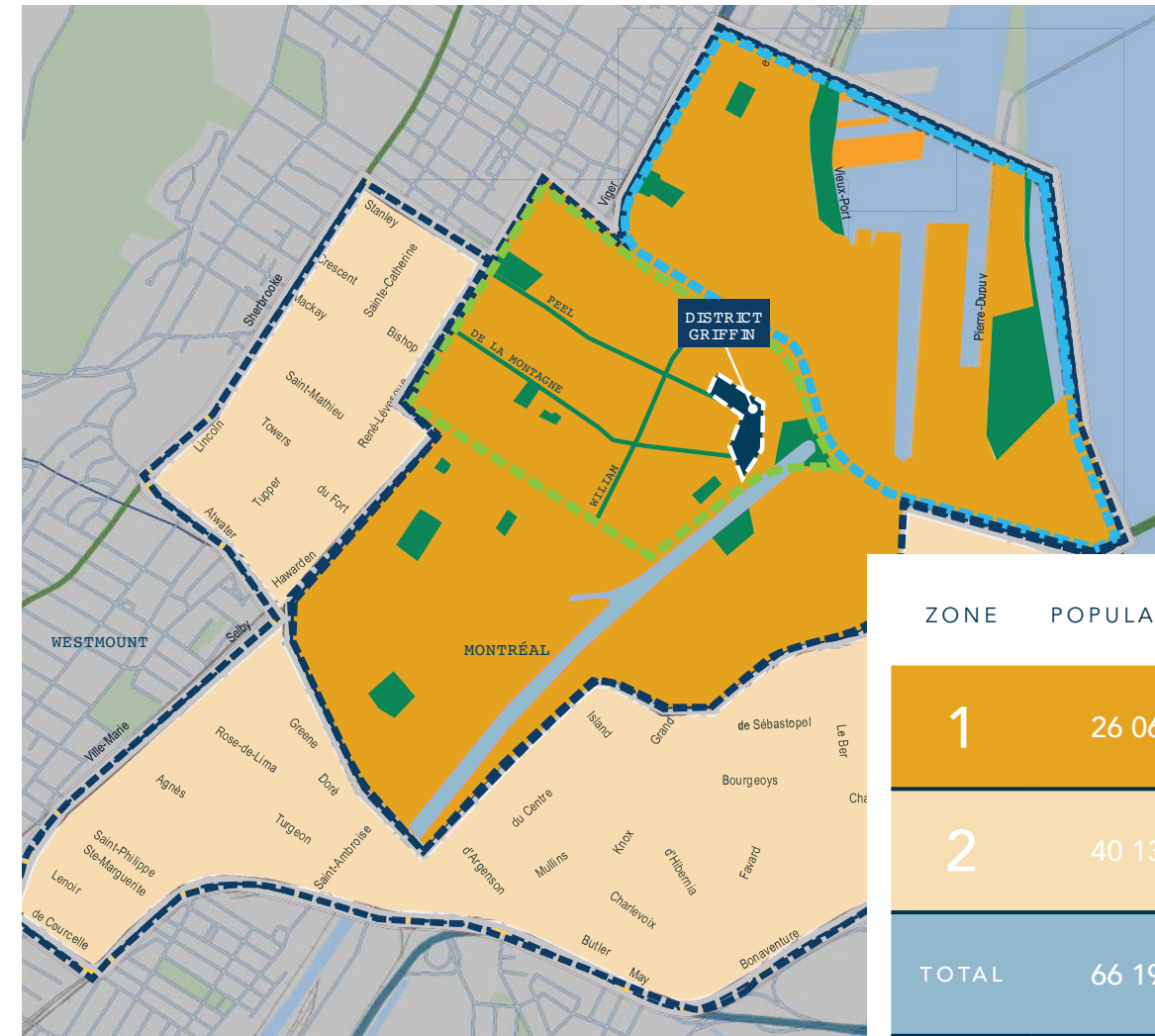


PLUS DE 25 AUTRES PROJETS RÉSIDENTIELS DANS LE SECTEUR DE GRIFFINTOWN TOTALISANT PRÈS DE 11 500 UNITÉS.

THERE ARE MORE THAN 25 OTHER RESIDENTIAL PROJECTS IN GRIFFINTOWN TOTTALLING CLOSE TO 11,500 UNITS.

## LOCALISATION LOCATION

- Intersection des rues Peel et Wellington. Zone de circulation dense.  
Intersection of Peel and Wellington Streets. High circulation area.
- Principaux commerçants du District Griffin<sup>MC</sup> : hôtel, marché d'alimentation, magasin de mode grande surface, banques, restaurants, pharmacies, SAQ, centre de conditionnement physique, magasins de meubles.  
Main businesses in District Griffin<sup>TM</sup>: hotel, grocery store, large department store, banks, restaurants, pharmacies, SAQ, fitness centre, furniture stores.
- Facilement accessible du centre-ville et des autoroutes 720 et 10.  
Easy access from downtown Montreal and Highways 720 and 10.



Source : Statistics Canada, 2016 census.

## ÎLOTS DU PROJET PROJECT BLOCKS

DESCRIPTION	UNITÉS DE CONDO CONDO UNITS	SUPERFICIE COMMERCIALE (en pi²) COMMERCIAL SURFACE AREA (sq.ft.)	SUPERFICIE BUREAU (en pi²) OFFICE SURFACE AREA (sq.ft.)	DÉBUT CONSTRUCTION START OF CONSTRUCTION	EN OPÉRATION IN OPERATION
ÎLOT 10 *	187	47 000	75 000	2011	2014
ÎLOT PEEL BLOCK	497	110 000		2013	2016
ÎLOT ST ANN BLOCK	547			2011	2013 TO 2020
HEXAGONE 1**	257	30 000		2013	2015
HEXAGONE 2 **	320	15 500		2017	2019
ÎLOT 8 BLOCK	380	15 000		2022	2024
ÎLOT MARYROBERT BLOCK	497	24 000		2018	2020
TOTAL	2 430	241 500	75 000		

## DÉBIT DE CIRCULATION TRAFFIC FLOW

Estimation des débits journaliers moyens annuels (djma) sur les rues Wellington et Peel  
Estimate of Annual Average Daily Traffic (AADT) on Wellington and Peel Streets

LOCALISATION LOCATION	DIRECTION DIRECTION	DJMA ACTUEL VÉH./J ACTUAL AADT VEH/DAY	DJMA ACTUEL VÉH./J (incluant le projet Griffintown II Phase 1) ACTUAL AADT VEH/DAY (including the Griffintown II Phase 1 Project)
PEEL au nord de Wellington North of Wellington	NORD / NORTH	8 916	9 667
	SUD / SOUTH	5 907	6 611
	TOTAL	14 823	16 278
PEEL au sud de Wellington South of Wellington	NORD / NORTH	890	3 218
	SUD / SOUTH	1 478	4 348
	TOTAL	2 368	7 566
WELLINGTON entre Peel et de la Montagne Between Peel and de la Montagne	NORD / NORTH	11 794	13 527
	SUD / SOUTH	7 806	9 384
	TOTAL	19 600	22 911

## DÉMOGRAPHIE DEMOGRAPHY

	SECTEUR DE PROXIMITÉ/ Nearby area	SECTEUR DU VIEUX-PORT/ Old Port area	TOTAL	MONTREAL (RMR)
Âge moyen Average Age	35,3	43,2	37,8	40,6
Taille des ménages Size of Household	1,6	1,6	1,6	2,3
Secondaire, collégial, universitaire High School, College, University	97 %	97 %	97 %	82 %
Revenu moyen des ménages Average Household Revenue	85 260 \$	137 207 \$	102 524 \$	82 589 \$

Source: Statistique Canada, recensement de 2016.

\* L'Îlot 10 inclut également un hôtel de 154 chambres / Block 10 also includes a 154-room hotel

\*\* Locatif / Rental building

# District Griffin

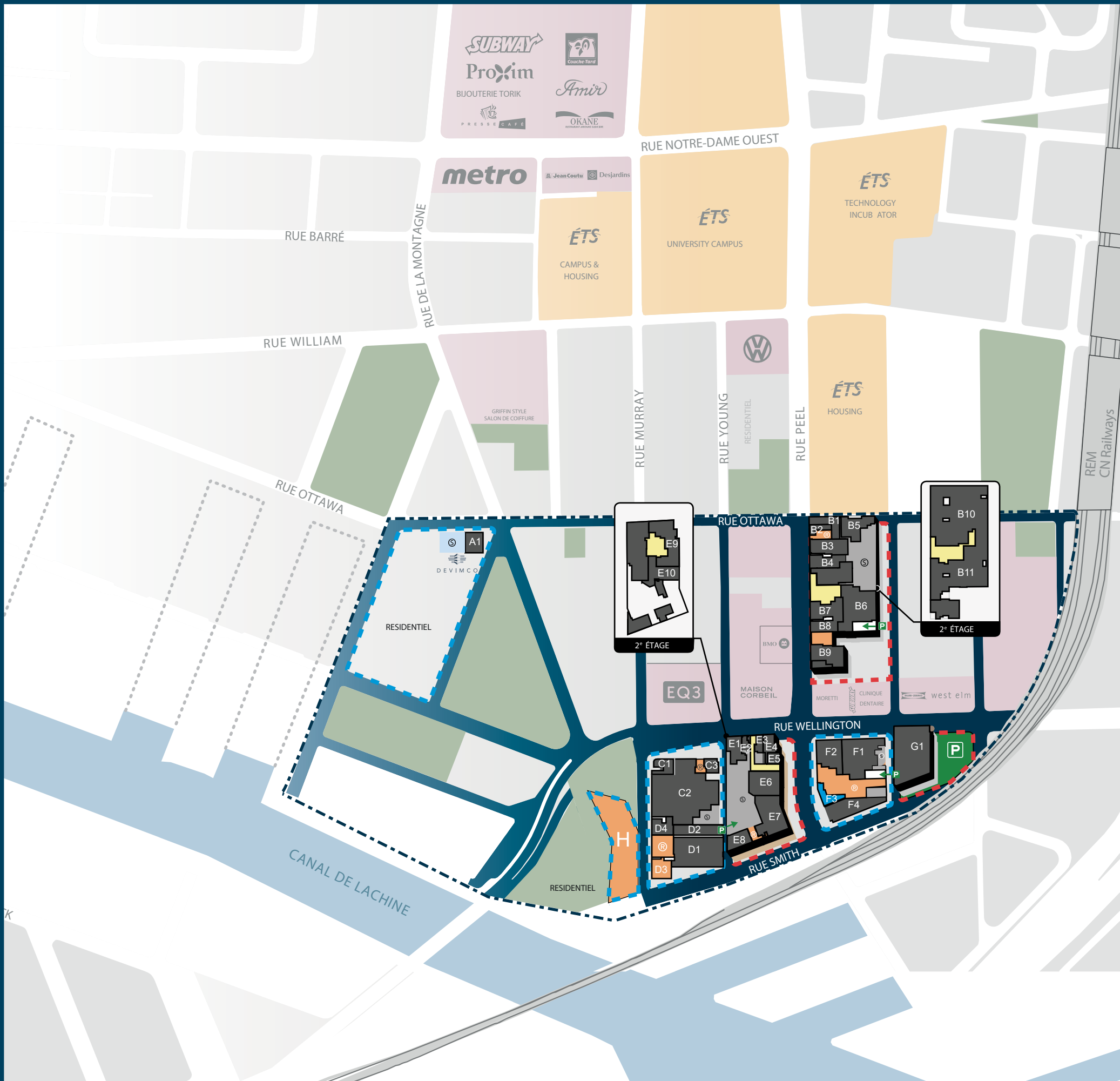
## LÉGENDE

-  Accès piéton
-  Lobby commercial
-  Locaux disponibles
-  Résidentiel
-  Locaux loués
-  Services
-  Circulation libre
-  Arbre
-  Stationnement
-  Aire de restauration
-  Piste cyclable
-  Commerciale

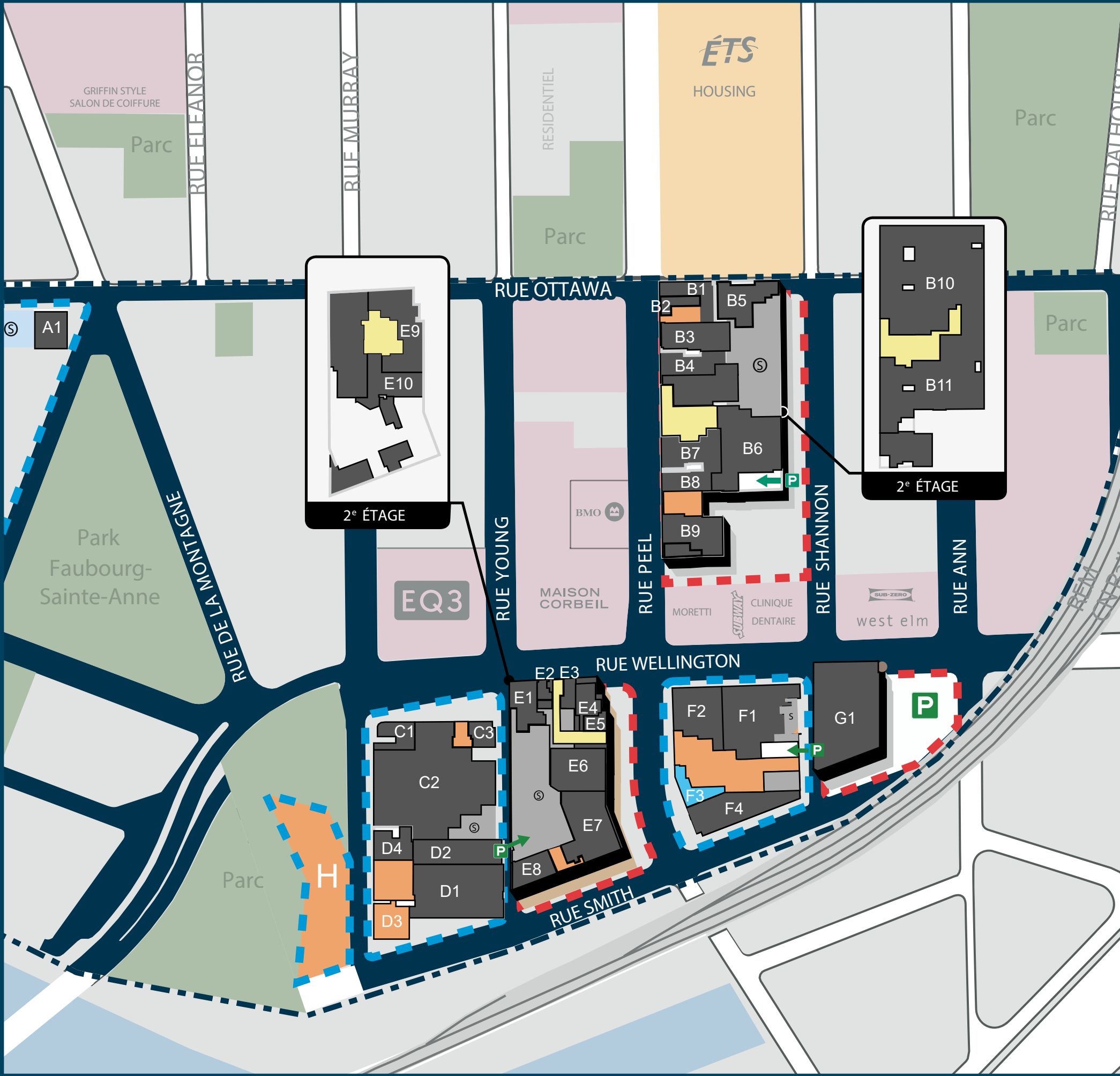
## LOCAUX

## ADRESSES

ÎLOT ST-ANN	
A1. Bodega	248 Rue de la Montagne
ÎLOT PEEL	
B1. Banque Nationale	245 rue Peel
B2. Tim Hortons	241 rue Peel
B3. Matelas Bonheur	233 rue Peel
B4. SAQ	231 rue Peel
B5. Orangetheory	1056 rue Ottawa
B6. Dollorama	220 rue Peel
B7. McDonald's	B123 - 215 rue Peel
B8. Scotia Bank	205 rue Peel
B9. TD Bank	185 rue Peel
B10. Adonis (2 <sup>e</sup> étage)	225 rue Peel
B11. Winners (2 <sup>e</sup> étage)	225 rue Peel
HEXAGONE 1	
C1. Coiffure Blunt	1170 rue Wellington
C2. World Gym	1150 rue Wellington
C3. Klar Vision	1120 rue Wellington
HEXAGONE 2	
D1. D2C Media	1215 rue Smith
D2. Locavore	100 rue Young
D3. -	1225 rue Smith
D4. Bureau des ventes	114 rue Murray
ÎLOT 10	
E1. RBC	1100 rue Wellington
E2. Nettoyeur Chatel	1092 rue Wellington
E3. Presotea	1092 rue Wellington
E4. ALT Hotel	120 rue Peel
E5. Küto	110-100 rue Peel
E6. Zibo!	90 rue Peel
E7. Disponible	À venir
E8. La Palma	100 rue Peel
E9. Disponible	À venir
E10. Petinos	113-110 rue Peel
MARYROBERT	
F1. Bouclair Maison	1040 rue Wellington
F2. India Rosa	1050 rue Wellington
F3. Disponible	81 rue Peel
F4. L'Atelier Studio d'Électroménager	61 rue Peel
1000 RUE WELLINGTON	
G1 Pharmaprix	
H_Wellington sur le bassin	



# District Griffin



## LÉGENDE

-  Accès piéton
-  Lobby commercial
-  Locaux disponibles
-  Résidentiel
-  Locaux loués
-  Services
-  Circulation libre
-  Arbre
-  Stationnement
-  Aire de restauration
-  Piste cyclable
-  Commerciale
-  Propriété de Devimco Immobilier
-  Propriété commerciale développée par Devimco immobilier

## LOCAUX

	ADRESSES
ÎLOT ST-ANN	
A1. Bodega	248 Rue de la Montagne
ÎLOT PEEL	
B1. Banque Nationale	245 rue Peel
B2. Tim Hortons	241 rue Peel
B3. Matelas Bonheur	233 rue Peel
B4. SAQ	231 rue Peel
B5. Orangetheory	1056 rue Ottawa
B6. Dollorama	220 rue Peel
B7. McDonald's	B123 - 215 rue Peel
B8. Scotia Bank	205 rue Peel
B9. TD Bank	185 rue Peel
B10. Adonis (2 <sup>e</sup> étage)	225 rue Peel
B11. Winners (2 <sup>e</sup> étage)	225 rue Peel
HEXAGONE 1	
C1. Coiffure Blunt	1170 rue Wellington
C2. World Gym	1150 rue Wellington
C3. Klar Vision	1120 rue Wellington
HEXAGONE 2	
D1. D2C Media	1215 rue Smith
D2. Locavore	100 rue Young
D3. -	1225 rue Smith
D4. Bureau des ventes	114 rue Murray
ÎLOT 10	
E1. RBC	1100 rue Wellington
E2. Nettoyeur Chatel	1092 rue Wellington
E3. Presotea	1092 rue Wellington
E4. ALT Hotel	120 rue Peel
E5. Küto	110-100 rue Peel
E6. Zibo!	90 rue Peel
E7. Disponible	À venir
E8. La Palma	100 rue Peel
E9. Disponible	À venir
E10. Petinos	113-110 rue Peel
MARYROBERT	
F1. Bouclair Maison	1040 rue Wellington
F2. India Rosa	1050 rue Wellington
F3. Disponible	81 rue Peel
F4. L'Atelier Studio d'Électroménager	61 rue Peel
1000 RUE WELLINGTON	
G1 Pharmaprix	
H_Wellington sur le bassin	



**DONNÉES**

DATA

Commercial

24 000 pi² / 24,000 sq.ft.

Condos : 497 unités / 497 units

EN OPÉRATION / IN OPERATION : 2021

ÉTABLI AU REZ-DE-CHAUSSÉE DU PROJET, UN BASILAIRE COMMERCIAL D'APPROXIMATIVEMENT 24 000 PIEDS CARRÉS CONÇU POUR REHAUSSER LA QUALITÉ DE VIE ET LE DYNAMISME URBAIN DU QUARTIER.

LOCATED ON THE GROUND FLOOR OF THE PROJECT IS A 24,000 SQUARE-FOOT COMMERCIAL AREA DESIGNED TO ENHANCE THE QUALITY OF LIFE AND URBAN VIBRANCY OF THE NEIGHBOURHOOD.



**NOS LOCATAIRES/OUR TENANTS**

L'Atelier Studio d'Électroménager  
Bouclair  
India Rosa



HEXAGONE 1



HEXAGONE 2

**DONNÉES**

DATA

HEXAGONE 1

1140, RUE WELLINGTON  
1140 WELLINGTON STREET

Locatif : 257 appartements (livraison 2015)  
Rental: 257 apartments (delivery 2015)

Commercial : 30 000 pi² / 30,000 sq.ft.

En opération : juin 2015  
In operation: june 2015

HEXAGONE 2

1185, PROMENADE SMITH  
1185 SMITH PROMENADE

Locatif : 320 appartements (livraison 2019)  
Rental: 320 apartments (delivery 2019)

Commercial : 15 500 pi² / 15,500 sq.ft.

EN OPÉRATION : ÉTÉ 2019  
IN OPERATION: SUMMER 2019

**NOS LOCATAIRES/OUR TENANTS**

Coiffure Blunt  
D2C Média  
Klar Vision  
Lovacore  
World Gym





**DONNÉES**

DATA

Commercial

500 pi<sup>2</sup> / 500 sq.ft.

206 appartements / 206 apartments

Livraison 2020 / Delivery 2020

EN OPÉRATION : AUTOMNE 2019

IN OPERATION: FALL 2019

**DONNÉES**

DATA

ÎLOT PEEL - 225, RUE PEEL

PHASE 1 : 149 condos

LIVRÉ EN 2015-2016 / DELIVERED 2015-2016

PHASE 2 : 163 condos

LIVRÉ EN 2015-2016 / DELIVERED 2015-2016

PHASE 3 : 185 condos

LIVRÉ 2018 / DELIVERED 2018

COMMERCIAL : 110 000 pi<sup>2</sup> / 110,000 sq.ft.

EN OPÉRATION : FIN 2015

IN OPERATION: END OF 2015

**NOS LOCATAIRES/OUR TENANTS**

- |                  |              |
|------------------|--------------|
| Marché Adonis    | Orangetheory |
| Banque Nationale | McDonalds    |
| Banque TD        | SAQ          |
| Dollarama        | Tim Hortons  |
| Banque Scotia    | Winners      |
| Matelas Bonheur  |              |



**NOS LOCATAIRES/OUR TENANTS**

Bodega

**ST ANN APPARTEMENTS EST IDÉALEMENT SITUÉ À PROXIMITÉ DE PLUSIEURS COMMERCES DANS UN SECTEUR EN PLEINE EFFERVESCENCE !**

ST ANN APARTMENTS IS IDEALLY LOCATED NEAR VARIOUS COMMERCES IN A VIBRANT AREA!



**DONNÉES**

DATA

ÎLOT 10 - 100, RUE PEEL

188 CONDOS/188 CONDOS

HÔTEL ALT : 154 CHAMBRES

ALT HOTEL: 154 ROOMS

BUREAUX : 75 000 PI<sup>2</sup>

OFFICES: 75,000 SQ.FT.

COMMERCIAL : 47 000 pi<sup>2</sup> / 47,000 sq.ft.

EN OPÉRATION : JUIN 2014

IN OPERATION: JUNE 2014

**NOS LOCATAIRES/OUR TENANTS**

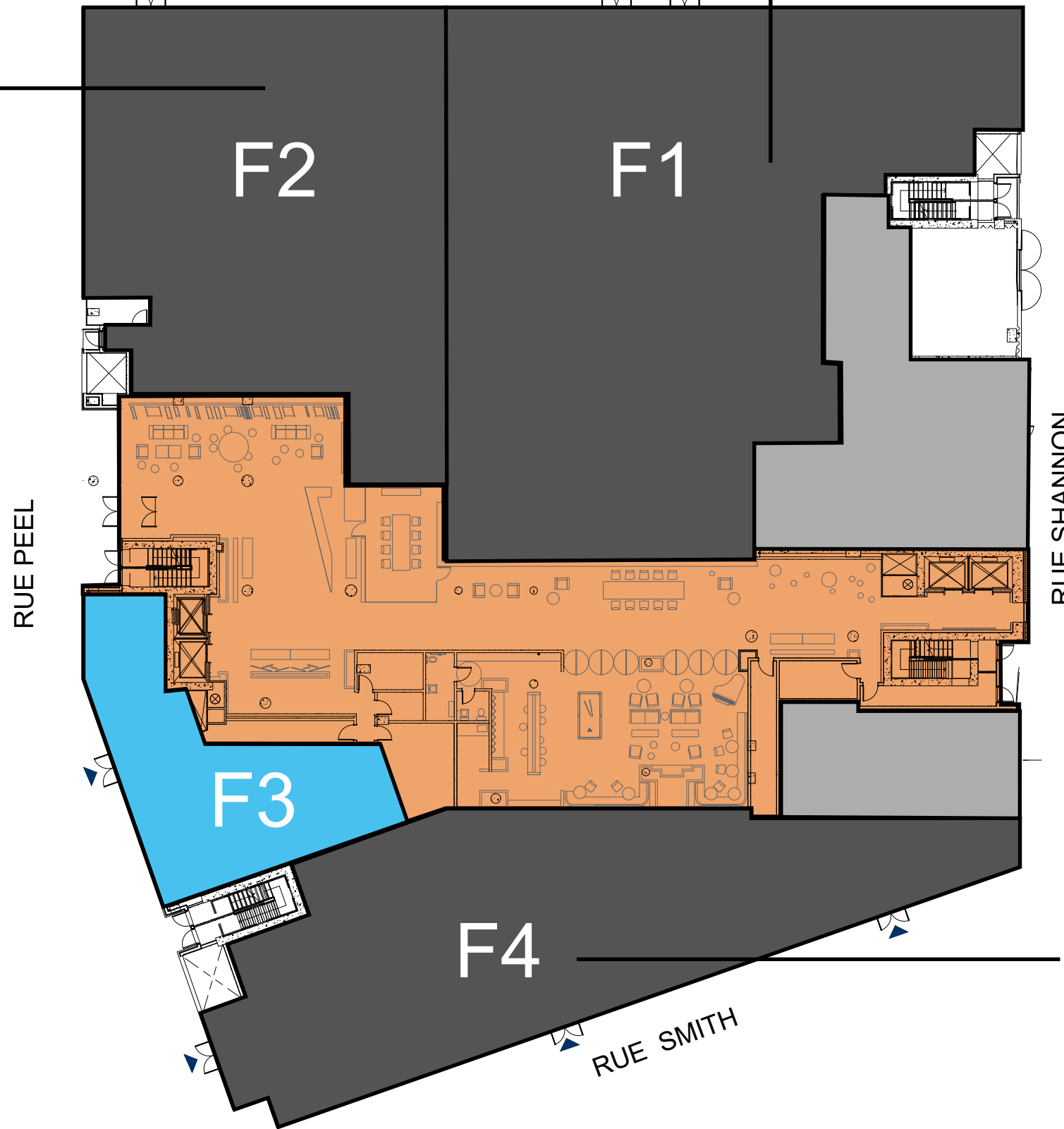
- Chatel Votre Nettoyeur
- Groupe IBI/DAA Inc
- Hôtels Alt
- Küto
- La Shop BMR
- Presotea
- Zibo!



RUE WELLINGTON



# MaryRobert



**LÉGENDE**

- Accès piéton
- Lobby commercial
- Locaux disponible
- Résidentiel
- Locaux loués
- Services
- Circulation libre
- Arbre
- Stationnement
- Aire de restauration
- Piste cyclable

**LOCAUX**

LOCAUX	ADRESSES
Niveau RDC	
F1. Bouclair	1040 rue Wellington
F2. India Rosa	1050 rue Wellington
F3. Disponible - ± 1876 pi.ca	81 rue Peel
F4. L'Atelier Studio d'Électroménager	61 rue Peel

*Superficies à titre indicatif seulement*



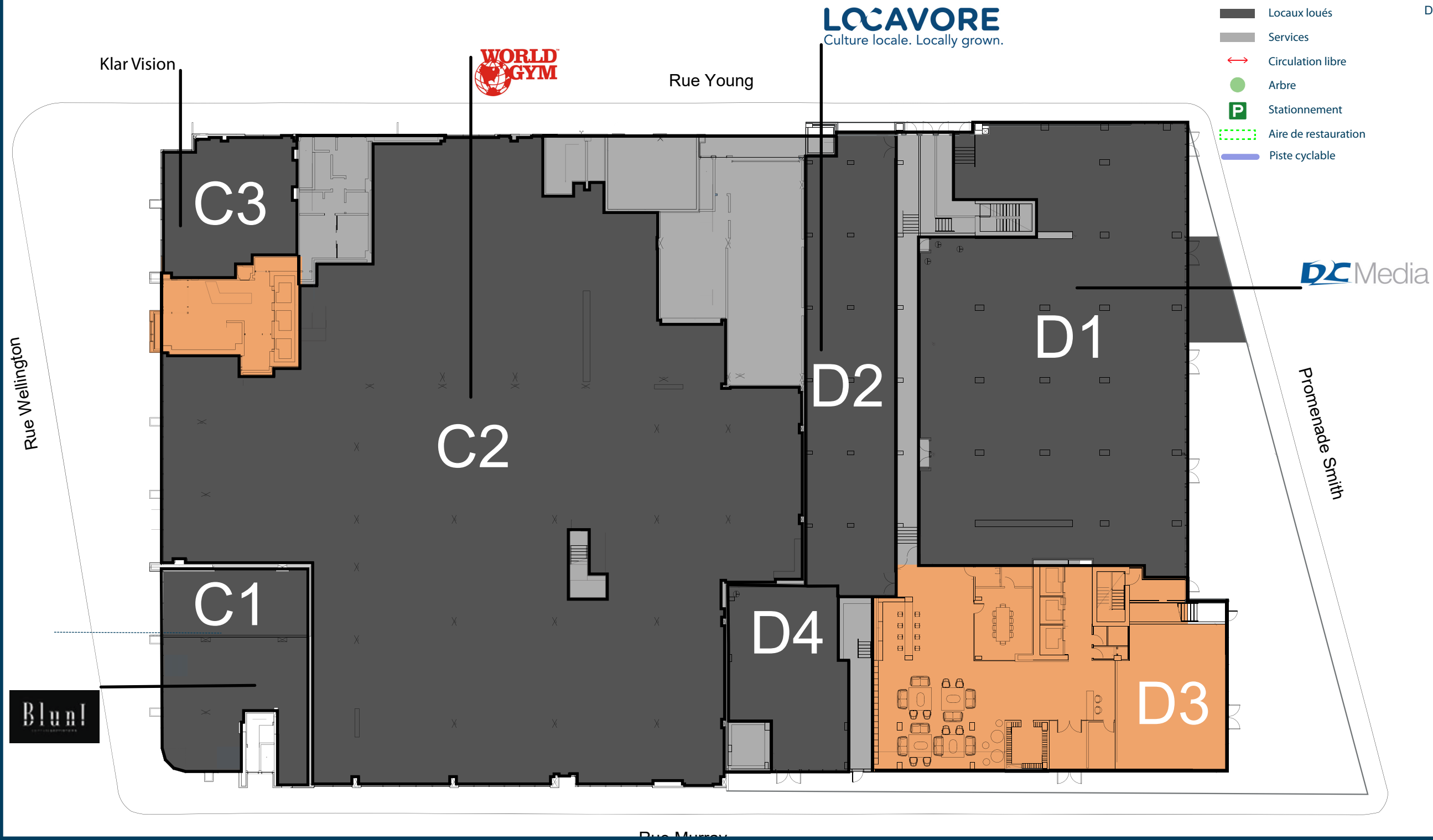
# Hexagone

## LÉGENDE

-  Accès piéton
-  Lobby commercial
-  Locaux disponible
-  Résidentiel
-  Locaux loués
-  Services
-  Circulation libre
-  Arbre
-  Stationnement
-  Aire de restauration
-  Piste cyclable

## LOCAUX

LOCAUX	ADRESSES
C1. Coiffure Blunt	1160 Rue Wellington
C2. World Gym	1150 Rue Wellington
C3. Karl Vision	1120 Rue Wellington
D1. D2C Media	1215 Rue Smith
D2. Locavore	100 Rue Young
D3. -	1225 Rue Smith
D4. Bure des ventes	115 Rue Murray



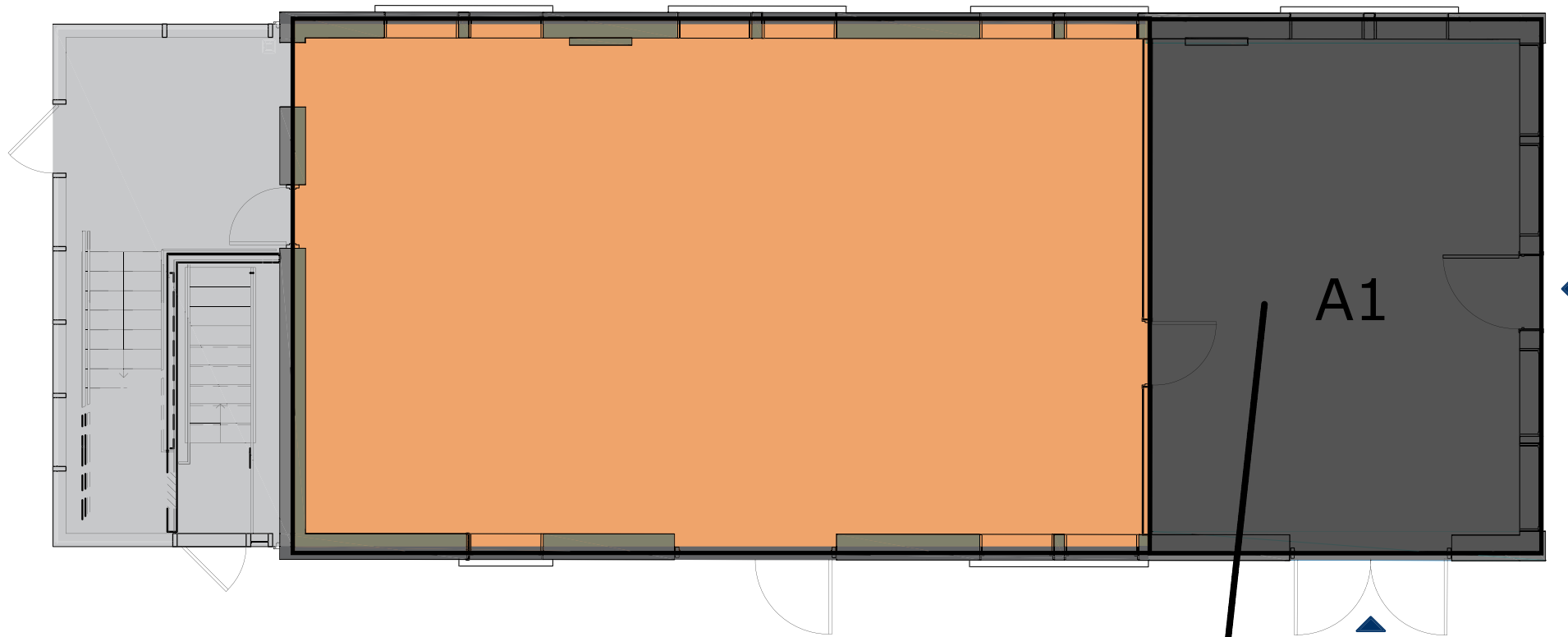
Les superficies et dimensions sont à titre indicatif seulement



# Îlot St-Ann

Rue Ottawa

Rue de la Montagne



**BODEGA**

## LÉGENDE

- ▶ Accès piéton
- Lobby commercial
- Locaux disponibles
- Résidentiel
- Locaux loués
- Services
- ↔ Circulation libre
- Arbre
- Stationnement
- ⋯ Aire de restauration
- Piste cyclable

## LOCAUX

A1. Bodega

## ADRESSES

248 Rue de la Montagne



**Yves Bouchard**

Directeur Location Commercial -  
Bureau / Commercial/Office Leasing  
Director

514 240-9238

[ybouchard@devimco.com](mailto:ybouchard@devimco.com)

3400 rue de l'Éclipse,  
bureau/suite 310  
Brossard (Québec)  
J4Z 0P3

T. 450 645-2525

F. 450 645-2470

[devimco.com](http://devimco.com)

 **FONDS**  
immobilier de solidarité FTQ



**DEVIMCO**  
IMMOBILIER

