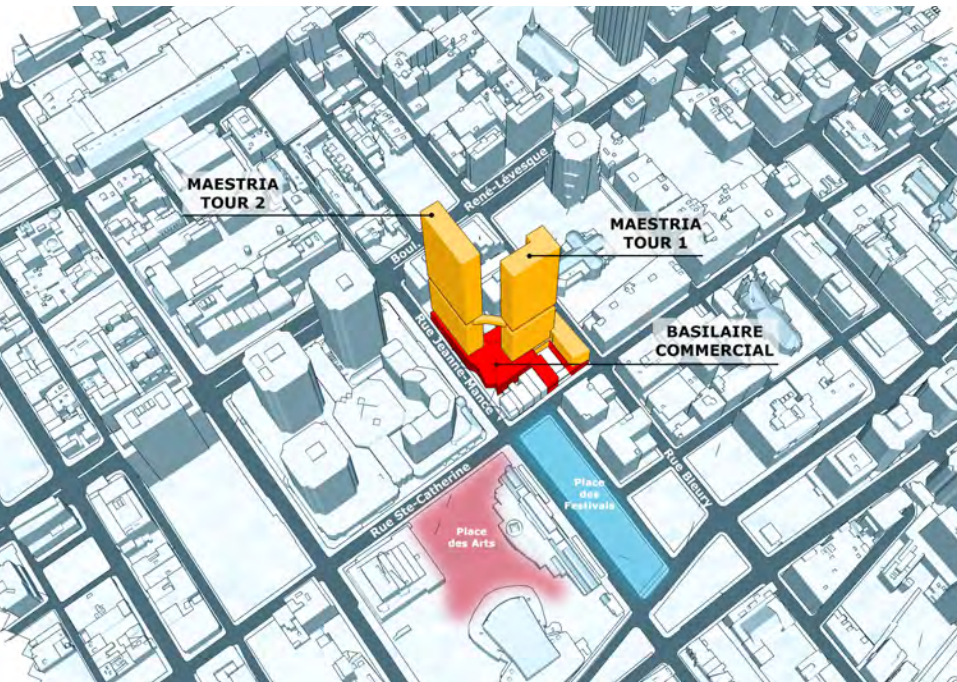


MAESTRIA

QUARTIER DES SPECTACLES
— MONTRÉAL —



MAESTRIA



DONNÉES

DATA

Commercial
44 512 pi² / 44,512 sq.ft.

Condos

Tour 1 : 438 condos / Tower 1: 438 condos
Début de livraison été 2022
Delivery begins summer 2022

Tour 2 : 611 condos / Tower 2: 611 condos
Début de livraison hiver 2023
Delivery begins winter 2023

Locatif / Rentals

Tour 1 : 360 appartements / Tower 1: 360 apartments
Début de livraison été 2022
Delivery begins summer 2022

Tour 2 : 340 appartements / Tower 2: 340 apartments
Début de livraison hiver 2023
Delivery begins winter 2023

AU CŒUR DU QUARTIER DES SPECTACLES

IN THE HEART OF QUARTIER DES SPECTACLES

PLUS DE 7 MILLIONS DE VISITEURS PAR ANNÉE
MORE THAN 7 MILLION VISITORS PER YEAR

40 festivals par année / 40 festivals per year

12 000 résidents / 12,000 residents

45 000 travailleurs / 45,000 workers

50 000 étudiants / 50,000 students

LOCALISATION LOCATION



À proximité des universités
et des cégeps
Near universities and colleges



À 5 minutes de marche
du Quartier Latin
A 5-minute walk from the Quartier Latin



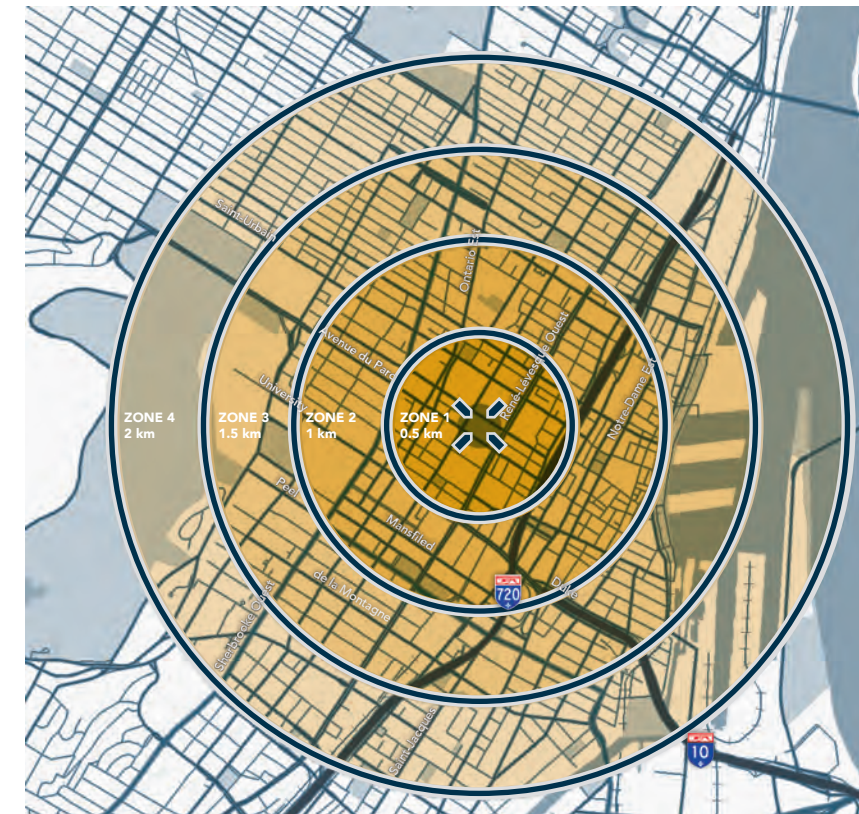
Arrondissement Ville-Marie
Borough of Ville-Marie



À quelques pas du Métro
Place-des-Arts
A few steps away from the Place des Arts



QUARTIER DES SPECTACLES



ZONE	POPULATION	MÉNAGES HOUSEHOLDS
1 0.5 km	4 175	2 587
2 1 km	21 386	12 978
3 1.5 km	51 764	30 827
4 2 km	92 280	54 439

Source : Statistics Canada, 2016 census.

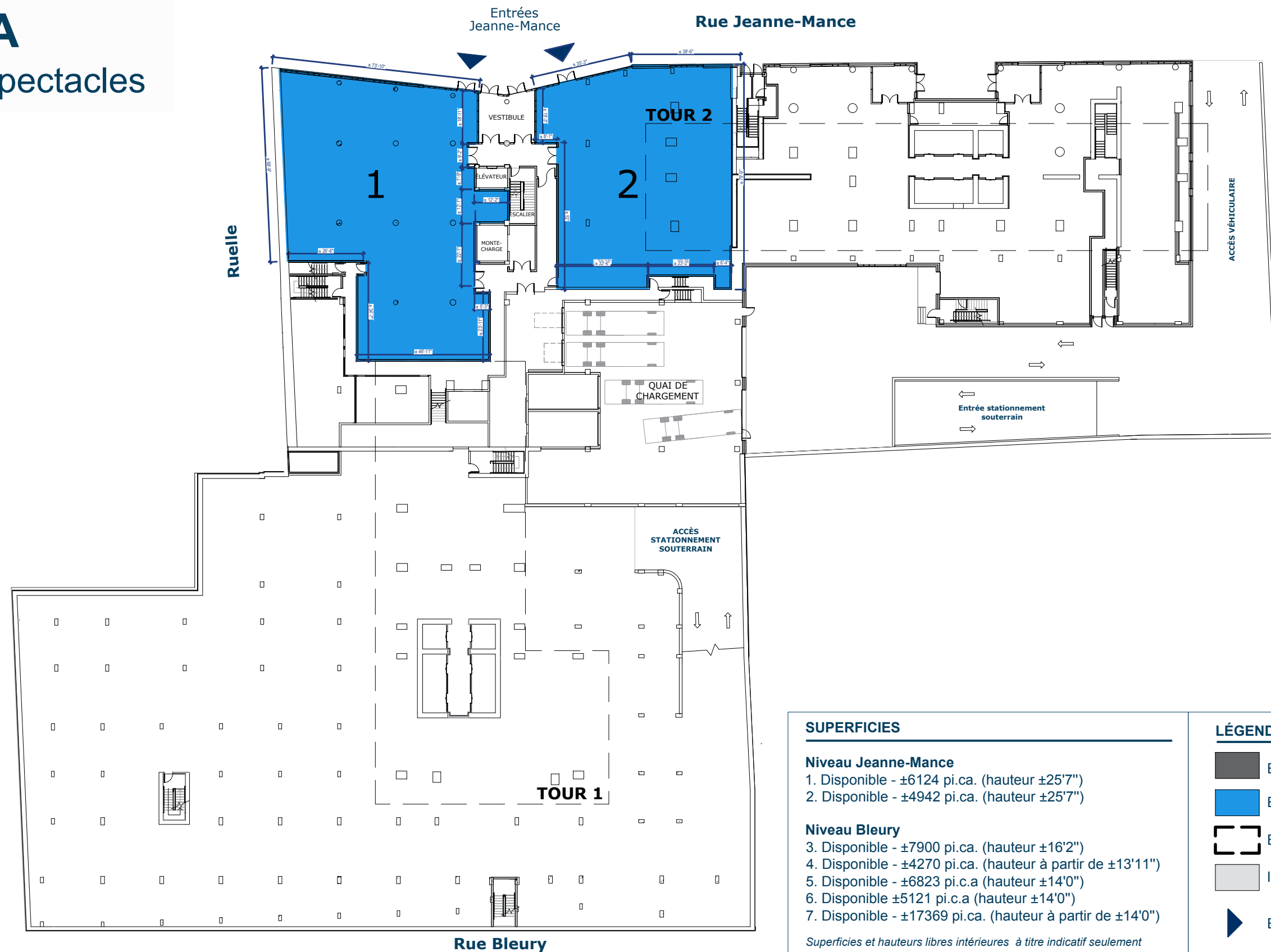
DÉMOGRAPHIE DEMOGRAPHY

	1 0.5 km	2 1 km	3 1.5 km	4 2 km
Âge moyen Average Age	40,5	40,5	39,8	39,2
Taille des ménages Size of Household	1,6	1,5	1,6	1,7
Secondaire, collégial, universitaire High School, College, University	89,8 %	92 %	93,4 %	92,9 %
Revenu moyen des ménages Average Household Revenue	88 839 \$	62 542 \$	73 091 \$	71 241 \$

Source: Statistique Canada, recensement de 2016.

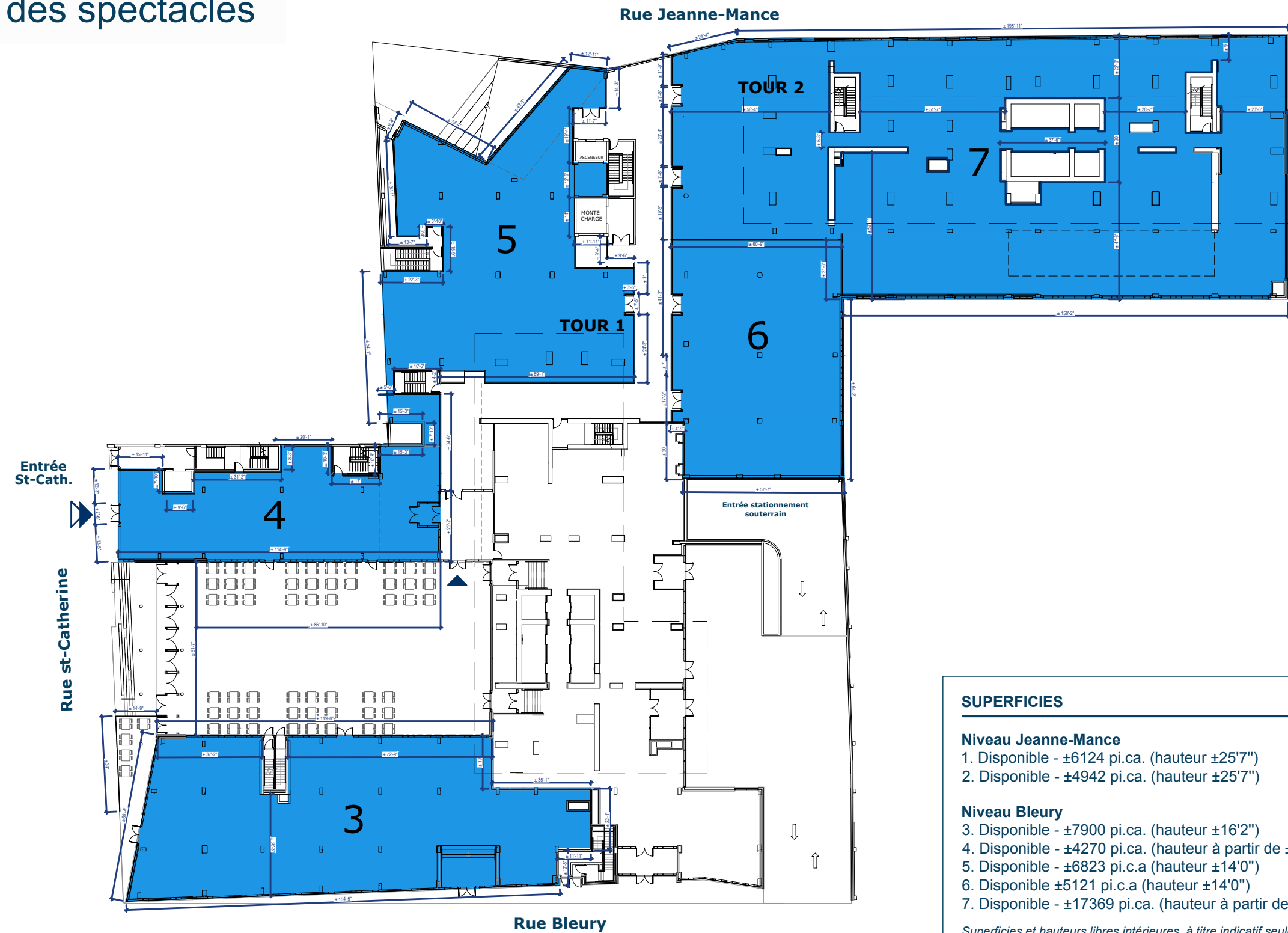
MAESTRIA

Quartier des spectacles



MAESTRIA

Quartier des spectacles



SUPERFICIES

Niveau Jeanne-Mance

1. Disponible - ±6124 pi.ca. (hauteur ±25'7")
2. Disponible - ±4942 pi.ca. (hauteur ±25'7")

Niveau Bleury

3. Disponible - ±7900 pi.ca. (hauteur ±16'2")
4. Disponible - ±4270 pi.ca. (hauteur à partir de ±13'11")
5. Disponible - ±6823 pi.c.a (hauteur ±14'0")
6. Disponible ±5121 pi.c.a (hauteur ±14'0")
7. Disponible - ±17369 pi.ca. (hauteur à partir de ±14'0")

Superficies et hauteurs libres intérieures à titre indicatif seulement

LÉGENDE

- ESPACE LOUÉ
- ESPACE DISPONIBLE
- EMPREINTE TOURS
- ISSUES
- ENTRÉES EXTÉRIEURES



BLEURY - SAINTE-CATHERINE



JEANNE-MANCE



SAINTE-CATHERINE



JEANNE-MANCE



JEANNE-MANCE



JEANNE-MANCE

Jean-François Mauger

T. 450 645-2525
poste/ext. 269
jfmauger@devimco.com

Sacha Singh

T. 450 645-2525
poste/ext. 321
ssingh@devimco.com

Michelle Davignon

T. 450 645-2525
poste/ext. 312
michelle.davignon@devimco.com

3400 rue de l'Éclipse,
bureau/suite 310
Brossard (Québec)
J4Z 0P3

T. 450 645-2525
F. 450 645-2470
devimco.com



DEVIMCO
IMMOBILIER